

**Szanowni Państwo. Bardzo nam miło, że jesteście Państwo zainteresowani udziałem w szkoleniach on-line realizowanych przez Fundację Rozwoju Demokracji Lokalnej im. Jerzego Regulskiego.**

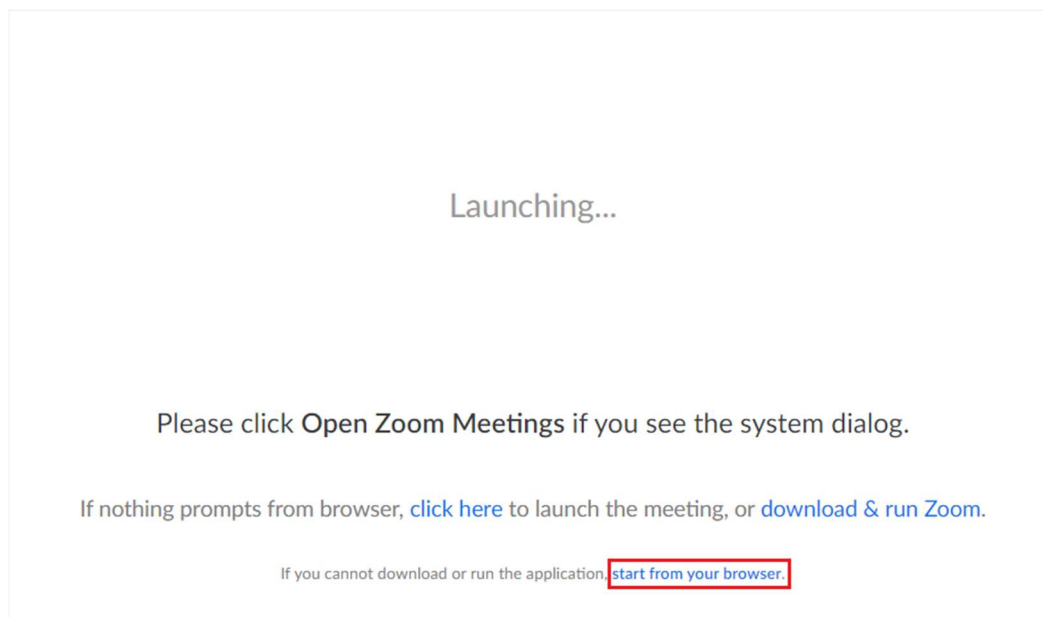
**Na kolejnych stronach przedstawiamy Państwu instrukcje do używania trzech najczęściej wykorzystywanych przez nas platform do prowadzenia zajęć webinarowych.**

**W przypadku problemów technicznych, pytań, wątpliwości lub chęci przetestowania połączenia prosimy o kontakt telefoniczny pod numerem 17 862 69 64.**

**Zespół FRDL POST**

## Korzystanie z platformy Zoom za pośrednictwem przeglądarki internetowej

1. Proszę wejść w podany link do wirtualnego pokoju.
2. Opcja **Join from your Browser** powinna pojawić się automatycznie. Jeśli tak się nie stanie, proszę wybrać **download & run Zoom**.
3. Poniżej pojawi się opcja **start from your browser**. Proszę ją wybrać.



4. Możecie być Państwo poproszeni o zalogowanie się na koncie Zoom. Jeśli nie posiadacie Państwo konta, proszę wybrać opcję **Sign Up Free**, aby założyć darmowe konto.

Sign In

Email Address

Password

 [Forgot password?](#)

**Sign In**

Stay signed in      New to Zoom? [Sign Up Free](#)

5. Będziecie Państwo poproszeni o podanie imienia oraz hasła do wirtualnego pokoju.
6. Proszę wybrać **Join** aby przenieść się do pokoju.

## Please enter your meeting password and name to join the meeting

You can find the meeting password in the email invitation

Meeting Password

Your Name

Join

## Korzystanie z platformy ClickMeeting za pośrednictwem przeglądarki internetowej

1. Proszę wejść w podany link do wirtualnego pokoju za pomocą preferowanej przeglądarki Google Chrome.
2. Przeglądarka wyświetli nam okno z prośbą o podanie imienia. Należy podać imię i nazwę jednostki w której Państwo pracują i wybrać opcję **Enter**.



ClickMeeting

### Online Course

by Jennifer Smith 955-581-815

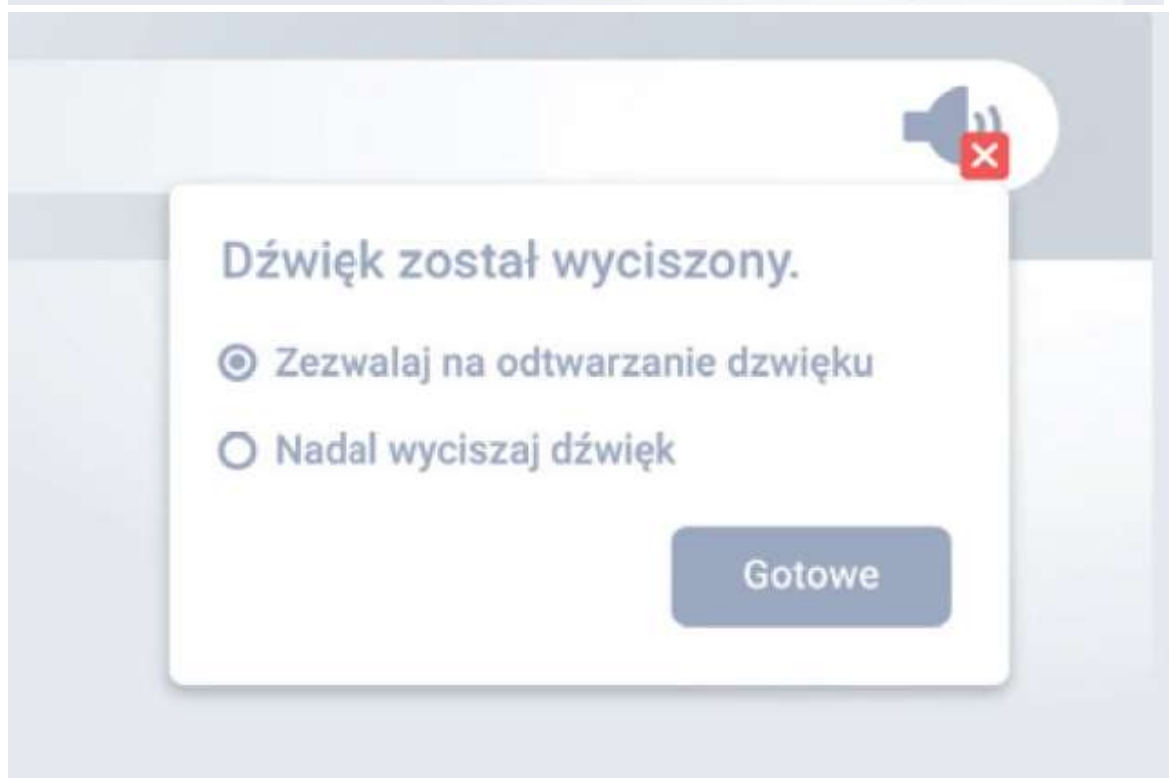
Your Name:

Email:

**ENTER**

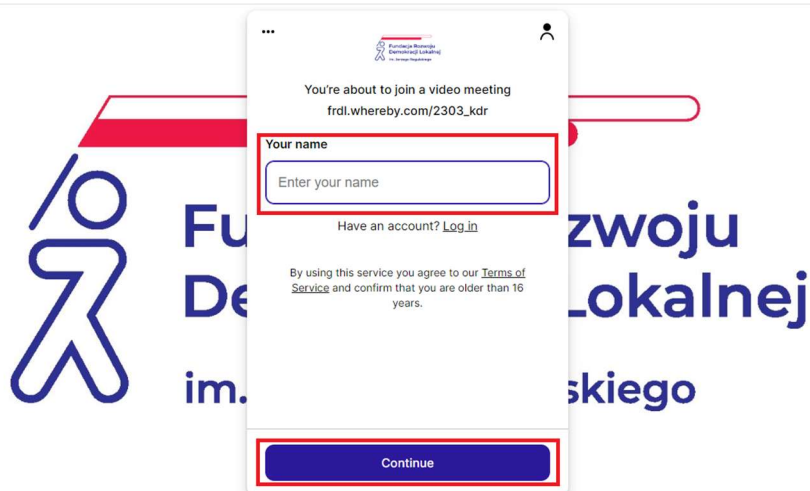
**LOG IN WITH FACEBOOK**

3. W przypadku braku głosu należy odświeżyć stronę i sprawdzić, czy nie posiadają Państwo wyciszonej karty. Jeżeli tak, proszę kliknąć „**Zezwalaj na odtwarzanie dźwięku**”.

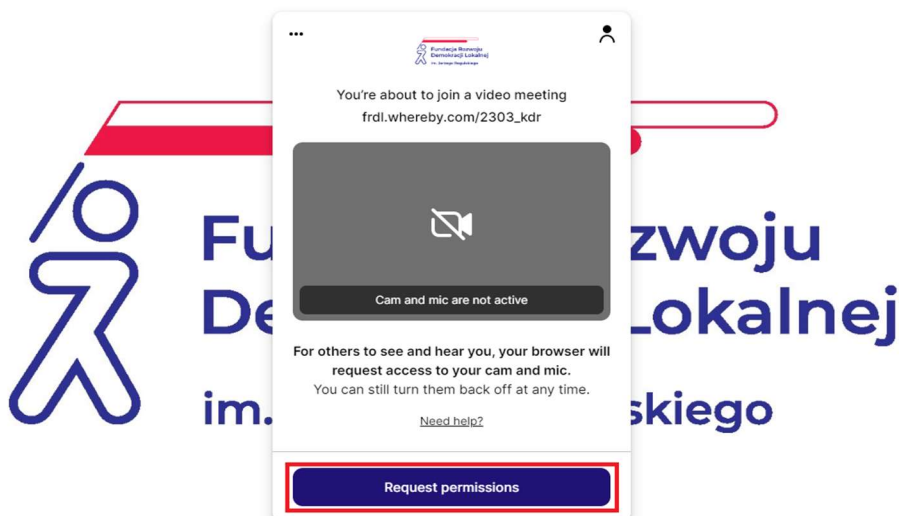


## Korzystanie z platformy Whereby za pośrednictwem przeglądarki internetowej

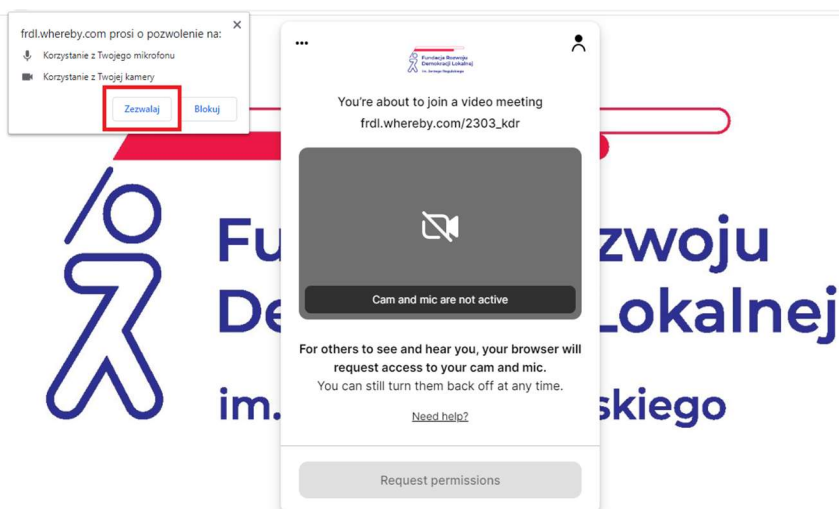
1. Proszę wejść w podany link do wirtualnego pokoju za pomocą preferowanej przeglądarki Google Chrome.
2. Przeglądarka wyświetli nam okno z prośbą o podanie imienia. Należy podać imię i nazwę jednostki w której Państwo pracują i wybrać opcję Continue.



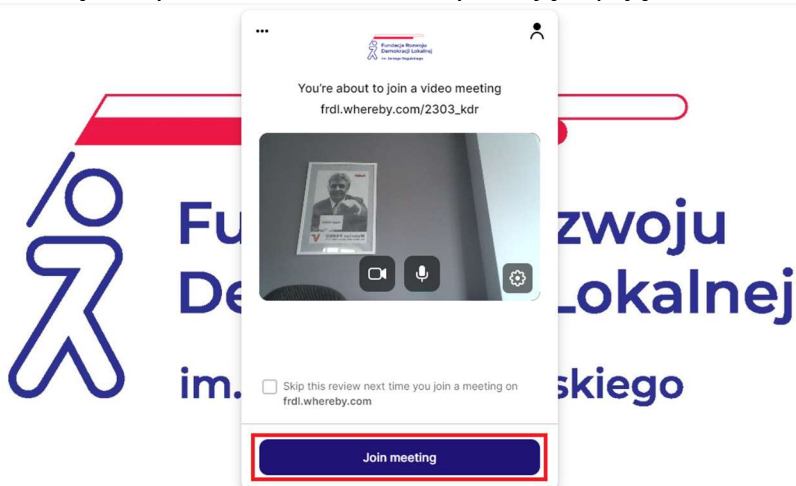
3. Następnie wybieramy opcję Request permission.



4. Przeglądarka zapyta nas o dostęp do naszego głośnika i mikrofonu. Wybieramy opcję Zezwalaj.



5. Następnie dołączamy do szkolenia online wybierając opcję Join meeting.



6. Podczas szkolenia możemy zadawać pytania za pomocą włączenia mikrofonu i kamery.

